

この広報誌は、  
8月1日と3月1日の年2回  
構成団体の地域にお住まいの  
皆様にお届けしています。

千葉県営水道と7市営水道  
(千葉県、松戸市、野田市、柏市、流山市、  
我孫子市、習志野市、八千代市)

# 水音

みずね

人が、ひとのために創り出す欠かすことのできない「水道水」

北千葉広域水道企業団  
広報誌



メデちゃん

## 新型コロナウイルス感染症予防には 安全な水道水をお使いください

- ・新型コロナウイルス等のウイルスに対しては、一般的に、塩素等による消毒の効果が高いとされています。
- ・北千葉浄水場では、国が定める水道水質基準等に従い、水質管理を徹底し水道水を塩素消毒していますので、安心してお飲みいただけます。
- ・感染症予防には、身近な水道水による「石けんでの手洗い」や「うがい」が効果的です。

石けんで手を洗いましょう

マスク熱中症に注意しましょう



メデちゃん

手指消毒をしましょう

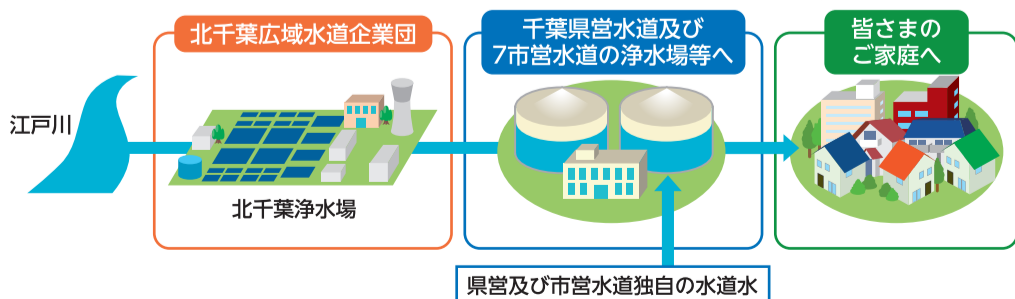
うがいをしましょう

のどが渴く前に水分補給しましょう

5月25日に緊急事態宣言が解除されましたが、当企業団では、感染拡大防止の観点から引き続き「松戸庁舎(北千葉取水場)及び流山庁舎(北千葉浄水場)」への不要不急の入場を制限しています。また、北千葉浄水場施設見学の受入れについても当分の間見合わせています。詳しくは、企業団ホームページをご確認ください。

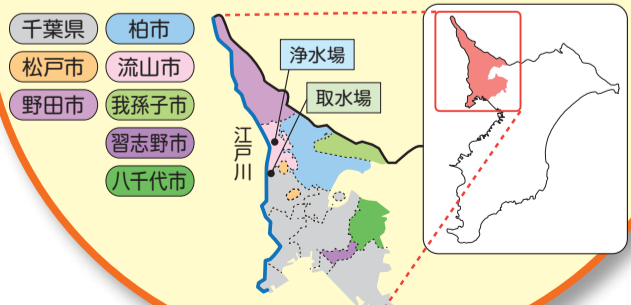
北千葉 水道 検索

### 水道水が皆さまの家庭に届くまで



### 北千葉広域 水道企業団とは？

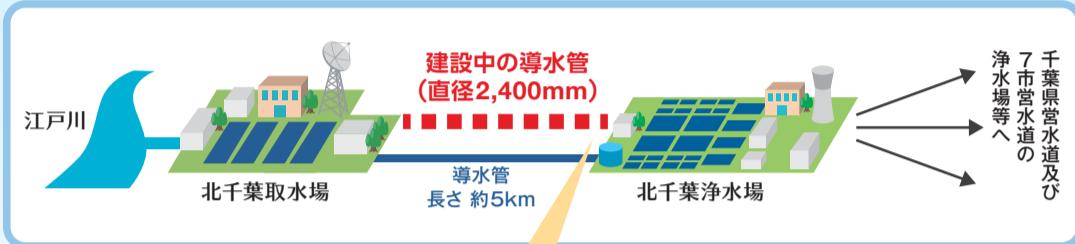
北千葉広域水道企業団は、千葉県北西部地域の県営及び7市営水道に、北千葉浄水場から水道水を送る、いわば「水道水のメーカー」として、ライフラインを支えています。



# 安全・強靱への取組み

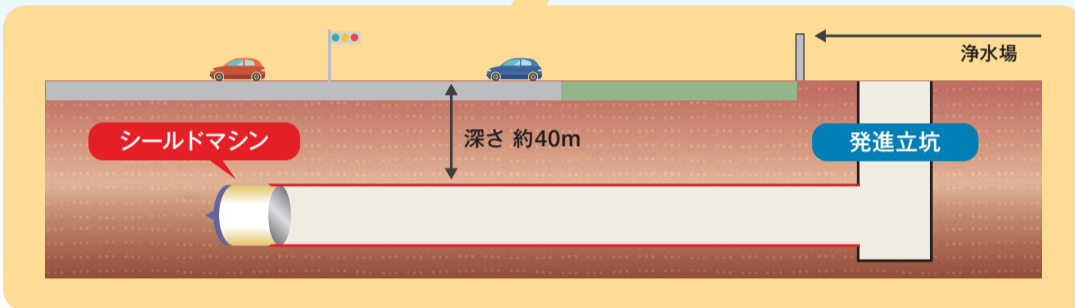
## 導水管更新事業を進めています

北千葉取水場から北千葉浄水場へ水を送る管（導水管）は、長期間使用しているため更新が必要となっておりますが、水を止めての工事ができないので、新たに導水管を作っています。  
新しい導水管を入れるトンネルは、安定地盤といわれる固い地盤が広がる地下40メートル程度のところを浄水場から取水場へシールドマシンで掘り進めていく予定です。



工事状況（発進立坑）

令和7年の使用開始を  
予定しています



## 取水場自家用発電機設備を更新しました



北千葉取水場の自家用発電機設備は、設備の老朽化に伴う更新に合わせて、近年の災害等に対応するため発電能力及び運転可能時間の増強を行いました。

なお、北千葉浄水場の自家用発電機設備については、平成28年度に発電能力等の増強を行っています。

【更新前】

施設の1/4相当の  
半日運転が可能



【更新後】

施設の1/2相当の  
2日運転が可能

## ご家庭でも水の備えを！

企業団では、様々な災害対策を実施していますが、被害が甚大だった場合は、水道水を送ることができなくなってしまうなど、大きな影響がでることが予想されます。そのことから、ご家庭でも日頃から水の備えをお願いします。



断水に備えて **1人1日3リットル × 3日分 × 人数分** の飲料水の備蓄をお願いします。

〈保存方法〉

清潔でフタのできる容器（ポリタンクやペットボトルなど）を用意してください。  
できるだけ空気に触れないよう、容器いっぱいにくっくり水を入れ、フタを閉めてください。  
この方法であれば、常温で3日間、冷蔵庫で7日間程度保存することが可能です。  
なお、この期間を過ぎた水は、塩素の消毒効果がなくなるので、飲用以外にお使いください。  
（例 掃除、洗濯、花の水やり等）



# 職員募集中!

企業団では、職員を募集しています。  
採用された職員は、地方公務員となります。



## (1) 職員採用上級試験

試験職種	採用予定人員	受験資格	採用予定時期	職務の内容
事務	各若干名	平成2年4月2日から平成11年4月1日までに生まれた人	令和3年4月	庶務・広報・人事・経理・企画立案等の一般事務
土木				水道用水供給事業の水道施設の計画・設計・施工管理の業務等
電気				水道用水供給事業の水道施設の計画・設計・施工管理の業務等及び運転、保守管理の業務等

## (2) 民間企業等職務経験者採用試験(上級)

試験職種	採用予定人員	受験資格	採用予定時期	職務の内容
土木	若干名	昭和55年4月2日から平成2年4月1日までに生まれた人で、民間企業等における職務経験を5年以上有する人	令和3年4月 ※最終合格者の同意を得て、令和3年3月31日以前に採用される場合があります。	水道用水供給事業の水道施設の計画・設計・施工管理の業務等

## (3) 民間企業等職務経験者採用選考考査(上級) ※民間企業等職務経験者採用選考考査(上級)の第1次試験は、書類審査になります。

試験職種	採用予定人員	受験資格	採用予定時期	職務の内容
電気	若干名	昭和54年4月2日から平成5年4月1日までに生まれた人で、電気主任技術者(第一種又は第二種)の資格を持ち、民間企業等における職務経験を5年以上有する人	令和3年4月 ※最終合格者の同意を得て、令和3年3月31日以前に採用される場合があります。	水道用水供給事業の水道施設の計画・設計・施工管理の業務等及び運転、保守管理の業務等

第1次試験日

令和2年 **9月20日(日)**

※選考考査を除く

受付期間: 令和2年8月3日(月)~8月21日(金)

採用説明会を

**8月10日(月)、15日(土)に開催予定!**

受験希望者等を対象とします。企業団での仕事について少しでも理解を深めていただければ幸いです。申込み方法等については企業団ホームページをご覧ください。

※新型コロナウイルスの感染状況により取りやめる場合があります。

実際の職場を見学してみませんか?

詳しくは企業団ホームページ「採用情報」で!

お問い合わせ: 総務調整室 047-345-3211

## 水道水の安全性を確認しています。

### 水質検査とは

水道水には、みなさまが安心してご利用できるように、水道法によって水質基準が定められています。

企業団では、法令で定められている水質基準51項目の他に、100項目以上の検査を定期的に行っています。

北千葉 水道

検索

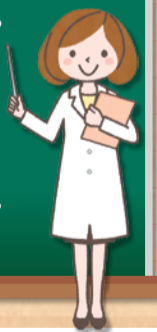
### 令和元年度の水質検査結果について

検査の結果は、法令で定められた厳しい水質基準を全て満たしており、安心して飲んでいただける水道水を皆様にお届けしています。水質検査結果、放射性物質測定結果は、企業団ホームページに記載しています。

※検査項目の例

健康に関する項目…総トリハロメタン、フッ素、大腸菌など  
性状に関する項目…味、におい、濁り、色など

令和元年度の水質検査結果の詳細は、企業団ホームページをご覧ください。



## 水道水をよりおいしく飲む方法ってあるの?

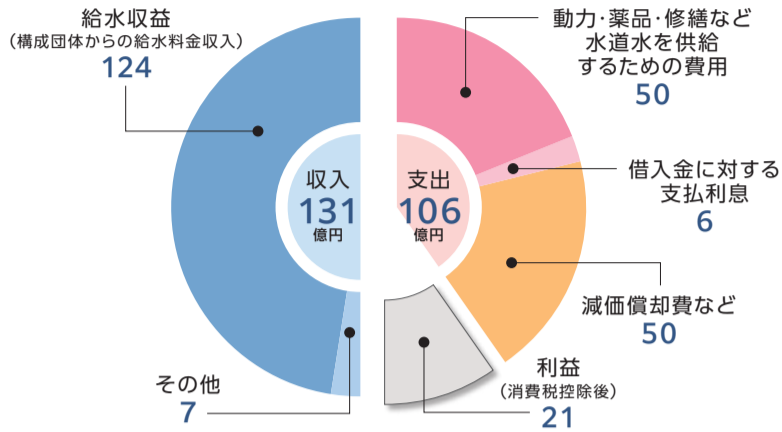
**冷やして飲むと、より一層おいしく感じます。**

10~15℃がおいしく飲める温度といわれています。ぜひおためしください!!  
熱中症予防のためこまめに水分補給! 水道水をお飲みください!!

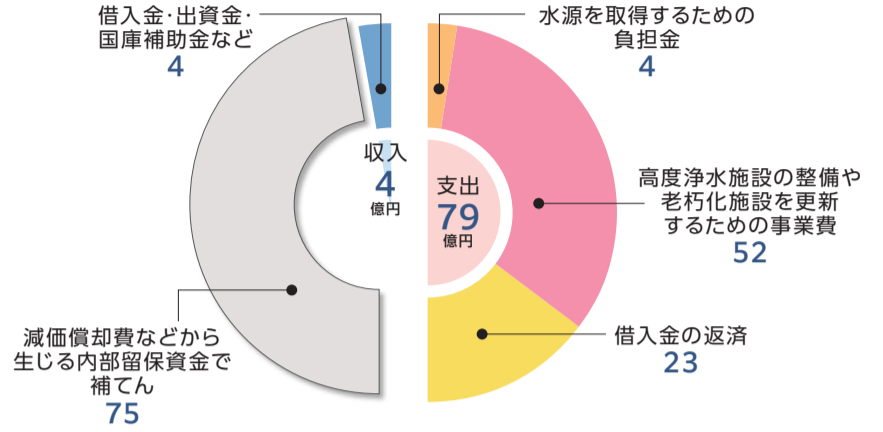


# 令和元年度決算速報

## 収益的収入及び支出 <水道水の供給に要する収入・支出> (消費税込み数値 単位:億円)

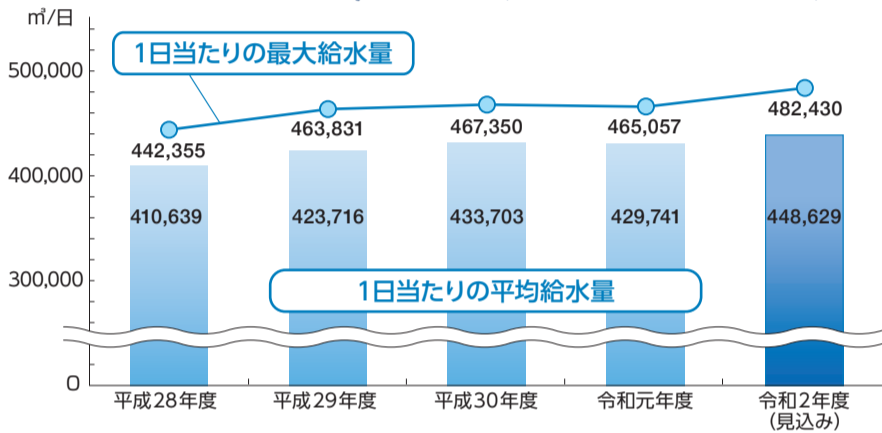


## 資本的収入及び支出 <水道施設の整備や借入金の返済に要する収入・支出> (消費税込み数値 単位:億円)



## 構成団体への給水量 (千葉県営水道・7市営水道)

年間総給水量 1億5,729万m<sup>3</sup> (東京ドーム約127杯分)



## 主な事業

- 導・送水管路更新工事の計画的な推進
  - ・導水管更新に伴うトンネル築造工事
  - ・送水管更新基本計画策定等業務委託
- 高度浄水施設建設事業(第2期)
  - ・生物活性炭設備工事
  - ・電気設備工事
- 施設の保全・更新
  - ・取水場自家用発電機設備更新工事
  - ・受水槽遠方監視制御設備更新工事



高度浄水施設(第2期) 中間ポンプ

## 給水装置、貯水槽水道について — 適切な管理をお願いします —

詳細は、お住まいの地域の水道局(部)にお問い合わせください。

### ● 給水装置

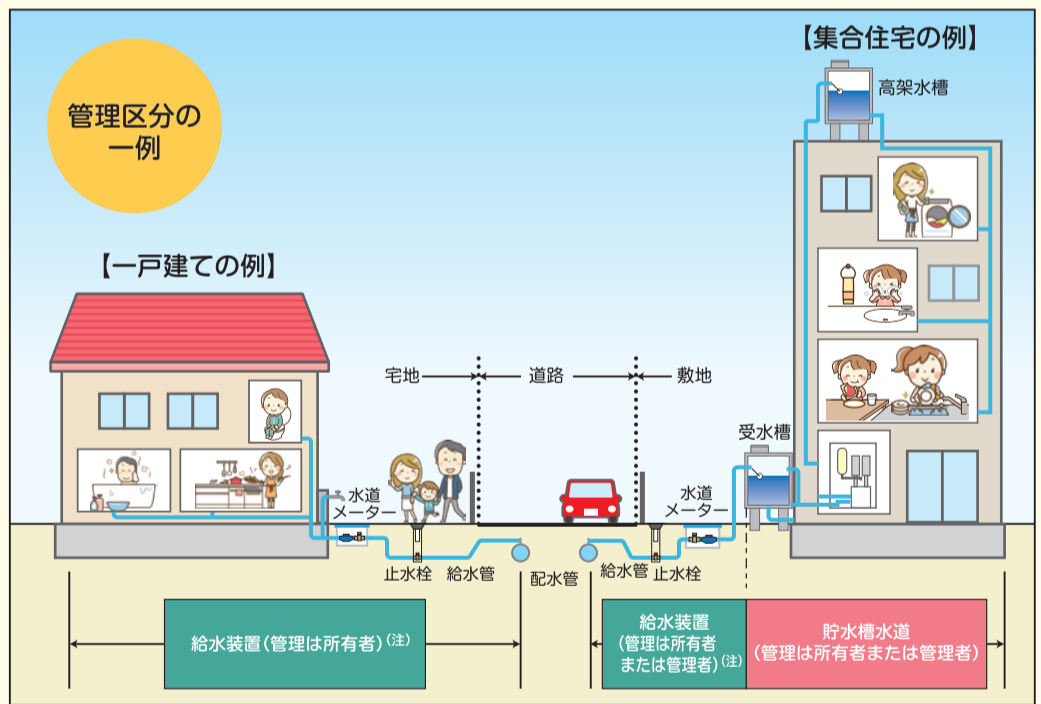
道路に埋設してある配水管から、各家庭まで引き込まれた給水管、止水栓、水道メーター、給水栓等の器具を総称して「給水装置」といいます。

このうち、水道メーターを除く給水装置は、水道をご利用のお客様の財産であり、取り替えや修繕等に要する費用は、原則としてお客様の負担になります。

### ● 貯水槽水道

水道局(部)から供給された水をいったん貯留し、飲用などの目的で各戸に供給するために、ビル、マンションなどの建物の屋上や敷地内に設置された受水槽そのほかの施設の総体を「貯水槽水道」といいます。

これらの施設の管理は、施設の設置者(建物の所有者等)が行うこととなっています。



(注) 給水装置の修繕区分は、お住まいの地域の水道局(部)で異なります。

8月1日の「水の日」から7日までは **水の週間** です

水は限りある資源です。水の大切さについて、もう一度考えてみましょう。

水の週間

### 編集後記

令和2年7月豪雨により、熊本県を中心とした九州や中部地方など日本各地で甚大な被害が発生し、多くの方が被害に遭われました。被災された皆様へ心からお見舞い申し上げます。企業団では、災害発生時においても安定給水が継続できるよう、今後も各種施策に取り組んでまいります。

日常生活を一変させた新型コロナウイルス感染症ですが、感染防止の3つの基本は、(1)人と人との距離の確保 (2) 咳エチケット、マスクの着用 (3) 手洗いです。感染防止の取り組みを日常に取り入れ、新しい生活様式として習慣にしていきたいと思います。

(担当:総務部経営管理室)



人が、ひとのために創り出すことのできない「水道水」

発行:令和2年8月1日(年2回発行)  
北千葉広域水道企業団  
千葉県松戸市七右衛門新田540番地の5  
TEL.047-345-3211(代表)  
FAX.047-345-3306  
<https://www.kitachiba-water.or.jp>