

👁️ 工事進捗状況（平成 25 年 2 月現在） 👁️

◇ 主な工事の進捗率 ◇

高度浄水中間ポンプ施設築造及び場内連絡管布設工事 48%

高度浄水オゾン処理施設及び生物活性炭施設築造工事 60%

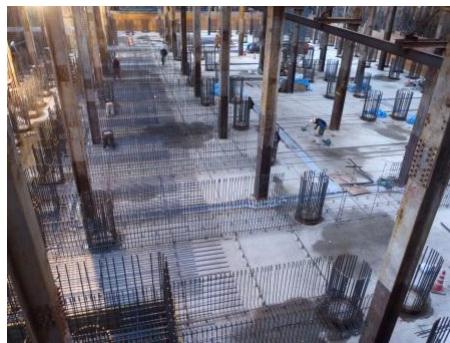
主要工事	H22	H23	H24	H25	H26	H27
施設建設用地造成工事	造成					
中間ポンプ施設築造及び 場内連絡管布設工事		基礎工	築造 連絡管布設			
オゾン処理施設及び 生物活性炭施設築造工事		基礎工	築造			
電気設備・機械設備工事			機器設計製作			
試運転調整等					⇒ 通水	

◇ 現場の状況 ◇

< 中間ポンプ棟 >

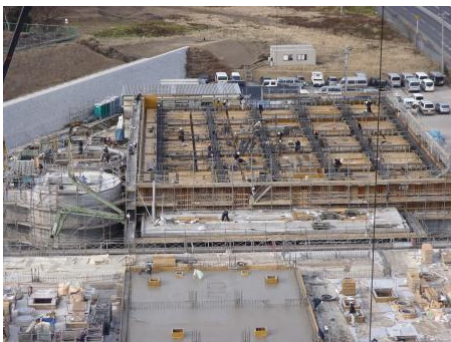
中間ポンプ棟では、ポンプ棟部分とポンプ井部分に分けて工事を進めています。

ポンプ棟部分は床面の鉄筋の組立を行っており、ポンプ井部分は床面コンクリート工事まで完了しました。



< オゾン棟 >

オゾン棟は 1 階の壁まで建ち上がり、2 階床部分の鉄筋の組立を行っています。



<オゾン接触池>

オゾン接触池では、下向管の設置が始まりました。

下向管は口径 900mm のステンレス鋼管で長さが約 40m あるため、分割して接触池に搬入した後に、池の中で溶接してつなぎ合わせます。



<生物活性炭吸着池>

生物活性炭吸着池は、現在、吸着池屋上付近の施工を行っており、構造物の完成形が段々と見えてきました。



<場内連絡管の布設>

場内連絡管の布設が終わったところから順次埋め戻していますが、連絡管の総延長が長いことから、浄水場内の各所で掘削・布設工事が行われています。



👁️ 高度浄水施設建設 定点写真 👁️

・中間ポンプ施設(中央管理本館屋上から)



・オゾン処理施設・生物活性炭施設(高架水槽屋上から)

